

Brugsvejledning Demonteringstang 289 454

Anvendelse

Med demonteringstangen art. 289 454 kan de monterede riglestænger, fra Schüco SimplySmart-serien, fjernes fra beslagsnoten.

KS riglestang 6 m: 277 870

KS riglestang Coil: 277 871

Hybridriglestang: 277 876

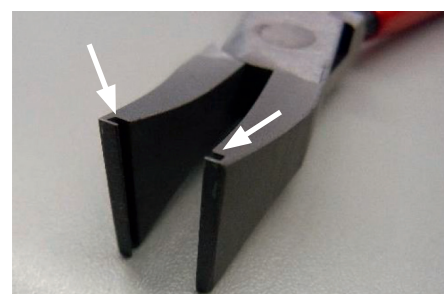
Nøjagtige anvendelsesmuligheder for værktøjsbrug er beskrevet i Schücos kataloger.

Anvendelse

I demonteringstangens gribebakker finder du en not (**Billede 1**).

Med denne not fikseres tangen på riglestangen (**Billede 2**).

Dermed trykkes demonteringstangen riglestangen forsigtigt sammen, således at riglestangen kan drejes ud af beslagsnoten med en let drejebevægelse. (**Billede 3**).



Billede 1



Billede 2



Billede 3

Reserve dele

Reserve dele kan bestilles via Schüco eller en Schüco forhandler ved hjælp af artikelnumre eller tegninger. Reserve dele skal opfylde de tekniske krav, som er fastsat af producenten af vinduerne eller dørene.

Generelle anvisninger

Kontakt gerne vores tekniske support eller en Schüco forhandler ved reparationer.

Hvis du har bestillingsnummeret (6 cifre) på den defekte del klar ved bestillingen, kan du hjælpe os med at spare tid.