

Brugsvejledning Aftræksværktøj 289 431

Anvendelse

Med aftræksværktøjet 289431 kan allerede monterede riglestykker fra serien Schüco Simply Smart afmonteres/fjernes fra riglestangen.

KS riglestang 6 m: 277 870

KS riglestang Coil: 277 871

Hybridriglestang: 277 876

Nøjagtige anvendelsesmuligheder for værktøjsbrug er beskrevet i Schücos kataloger.

Anvendelse

Skub det korte ben på aftræksværktøjet så langt som muligt under forkanten af riglestykket. (**Billede 1**)

Løft beslaget ud af riglestangen med en drejebævegelse. (**Billede 2**)

Ved demontering af det store riglestykke løftes beslaget ud fra begge sider ved hjælp af to aftræksværktøjer.

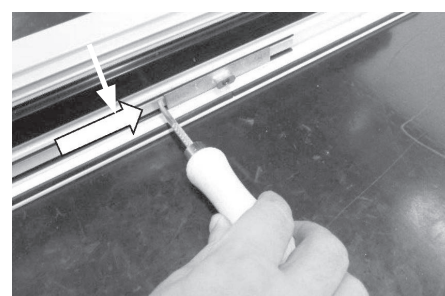
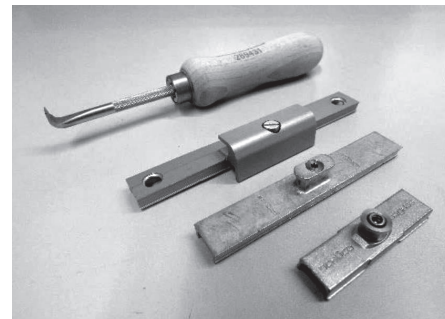
BG RC 3-4/beslaget løftes ud fra begge sider ved hjælp af to aftræksværktøjer. (**Billede 3**)

Reserve dele

Reserve dele kan bestilles fra Schüco kundeservice ved hjælp af de indprægede artikelnumre eller reservedelstegninger. Reserve dele skal opfylde de tekniske krav, som er fastsat af producenten.

Generelle anvisninger

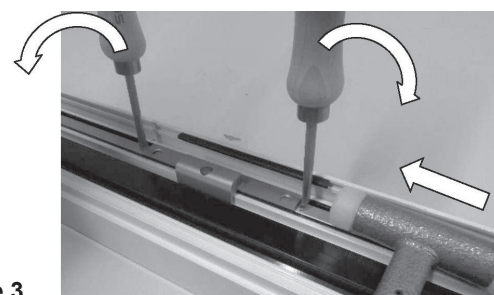
Kontakt gerne vores tekniske support angående reparationer. Det sparer tid og penge, hvis bestillingsnummeret på den defekte komponent oplyses ved bestilling.



Billede 1



Billede 2



Billede 3

Bestillingsadresse
 Schüco International KG
 Karolinenstraße 1-15
 33609 Bielefeld
 Tel. +49 521 783 9241
 Fax +49 521 783 9242
 www.schueco.de